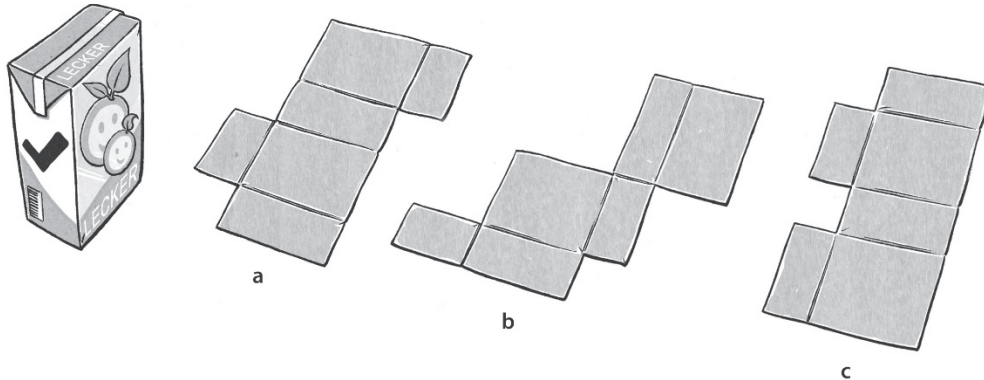


Sehen Sie sich zunächst das Erklärvideo <https://www.doi.org/10.13154/rub.142.119> an. Wie wird der *Wort-Checker* verwendet?

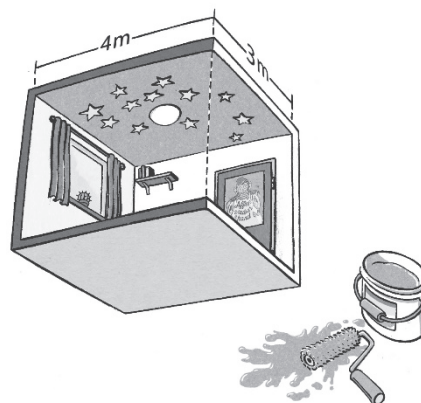
1. Ein *Deutsch-Lerner* liest die folgende Aufgabe und versteht die Wörter „Tetrapack“ und „abgewickelt“ nicht. Welche Karten des *Wort-Checkers* können besonders gut helfen?

Wenn Tetrapacks an den Kanten aufgeschnitten werden, sagt man, dass sie abgewickelt wurden. Welche Abbildung passt zu dem Tetrapack?



2. Ein *Deutsch-Lerner* liest die folgende Aufgabe und versteht das Wort „Sternenhimmel“ nicht. Welche Karte des *Wort-Checkers* kann besonders einfach helfen?

Luisa möchte eine Zimmerdecke mit Sternenhimmel und blauen Wänden. Ihr Zimmer ist vier Meter lang und drei Meter breit. Der Sternenhimmel soll einen blauen Hintergrund haben und aus angeklebten Plastiksternen bestehen. Für wie viel Quadratmeter muss sie blaue Farbe kaufen? (Fenster und Türen können vernachlässigt werden.)



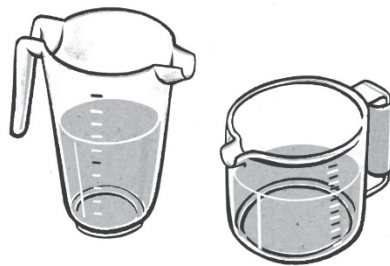
3. Ein *Deutsch-Lerner* liest die folgende Aufgabe und versteht das Wort „Stürmer“ nicht. Welche Karte des *Wort-Checkers* kann besonders einfach helfen?

Dennis und Fabian sind Stürmer. In fünf Spielen hat Dennis acht Tore geschossen. Fabian hat in drei Spielen vier Tore gemacht. Wer ist erfolgreicher?



4. Ein *Deutsch-Lerner* liest die folgende Aufgabe und versteht das Wort „Messbecher“ nicht. Welche Karte des *Wort-Checkers* kann besonders einfach helfen?

Welcher der beiden Messbecher kann mehr Flüssigkeit fassen?



5. Ein *Deutsch-Lerner* liest die folgende Aufgabe und versteht das Wort „Stadtmeisterschaft“ nicht. Welche Karte des *Wort-Checkers* kann besonders einfach helfen?

Das Neue Gymnasium ist im Endspiel der Stadtmeisterschaft. Es hat in 8 Spielen 9 Tore geschossen und 4 Gegentore kassiert. Der Gegner ist die Graf-Engelbert-Schule, die in 6 Spielen 8 Tore gemacht und 3 Gegentore kassiert hat. Welche Mannschaft hat größere Gewinnchancen?

6. Ein *Deutsch-Lerner* liest die folgende Aufgabe und versteht das Wort „Clique“ nicht. Welche Karte des *Wort-Checkers* kann helfen?

Für Jugendliche hat die Clique häufig eine viel größere Bedeutung als die Familie. In der Clique werden Kummer und Probleme besprochen, mit der Clique wird gefeiert, mit der Clique wird alles geteilt. Die Familie spielt im Leben der Jugendlichen eine deutlich geringere Rolle.

7. Ein *Deutsch-Lerner* versteht im folgenden Text das Wort „Croissant“ nicht. Warum muss er es nicht nachschlagen?

Das Croissant ist eine Backware aus Frankreich, die gerne mit Marmelade zum Frühstück gegessen wird. Das Croissant wird aus Plunderteig gebacken, so dass der Teig leicht abblättert. Croissants werden in Hörnchenform gebacken.

Auch die Wörter „Plunderteig“ und „Hörnchenform“ sind dem *Deutsch-Lerner* nicht bekannt, er kennt aber die Bedeutung der Wörter „Teig“ und „Form“. Muss er sie nachschlagen?

8. Ein *Deutsch-Lerner* versteht im folgenden Text das Wort „Freibad“ nicht. Warum muss er es nicht nachschlagen?

Ein Freibad ist ein Schwimmbad im Freien, also ein Schwimmbad ohne Dach. Es bietet neben dem Schwimmbecken auch Toiletten und Umkleiden.

9. Ein *Deutsch-Lerner* versteht im folgenden Text das Wort „melken“ nicht. Muss er es nachschlagen, wenn er die anderen Wörter des Textes versteht?

Milch wird durch Melken von Kühen gewonnen. Früher mussten die Bauern von Hand melken. Heutzutage gibt es Maschinen, die Kühe melken.

10. Ein *Deutsch-Lerner* versteht im folgenden Text das Wort „Streuner“ nicht. Welche Karte des *Wort-Checkers* kann helfen?

In vielen Städten verschwinden massenhaft Streuner. Unklar ist, was mit diesen frei lebenden Katzen passiert.

11. Ein *Deutsch-Lerner* versteht im folgenden Text das Wort „Schauer“ nicht. Welche Karte des *Wort-Checkers* kann helfen?

Heute bleibt es bundesweit trocken. Es gibt keinen Regen, keine Schauer, keinen Hagel, keine Gewitter und natürlich keinen Schnee.

12. Ein *Deutsch-Lerner* versteht im folgenden Text das Wort „Sonnenbrand“ nicht. Muss er es nachschlagen, wenn er die anderen Wörter des Textes versteht?

Ein Sonnenbrand kann für die Haut gefährlich werden. Experten raten zur Vorbeugung durch Aufenthalte im Schatten und durch die Anwendung von Sonnencreme.

13. Überlege: Wie kann man Vokabeln lernen? Welche Art funktioniert bei dir am besten, welche bei deinen Freunden? Welche Arten wurden euch im Fremdsprachenunterricht beigebracht?

14. Was muss man zu einer neuen Vokabel alles dazulernen?

15. Ein *Deutsch-Lerner* hat aus einem Text die Bedeutung der Wörter „Sehdauer“, „Fachsprache“ und „Reichweite“ anhand des *Wort-Checkers* ermittelt. Was sind die nächsten Schritte?

16. Fertige für die Wörter „manchmal“, „einsehen“, „Gründe“, „schädlich“, „Glotze“, „Wissenschaftler“ und „Vielseher“ Lernkarten an!

17. Ein *Deutsch-Lerner* kennt die folgenden Wörter nicht, aber ihre Wortbestandteile. Was kann man ihm raten?

Altbauwohnung, Fliesenleger, steinalt, grünblau, Wohnung, mittelalterlich, Weichspüler, Schreibmaschine, Haustür, Bushaltestelle, Pfleger, Liebling, Krankheit, Dunkelheit, Warnung, grasen, löffeln, Einkauf, Film, Bürostuhl

18. Ein *Deutsch-Lerner* arbeitet mit dem *Wort-Checker* und schlägt die folgenden Wörter im Wörterbuch nach. Er kann sie jedoch nicht finden. Was hat er übersehen? Wie könnte er sie finden?

abgegeben, angehäuft, (des) Waldes, (die) Bären, (am) sichtbarsten

19. Ein *Deutsch-Lerner* will das Wort „Gebäck“ lernen. Welche verwandten Wörter kann er auf der Lernkarte angeben?

20. Ein *Deutsch-Lerner* will das Wort „graben“ lernen. Welche verwandten Wörter kann er auf der Lernkarte angeben?

21. Ein *Deutsch-Lerner* weiß nicht, wie er verwandte Wörter für eine Lernkarte finden soll. Wie kann ihm geholfen werden?

*Apfel, Birne, Ananas ...* sind \_\_\_\_\_ begriffe des \_\_\_\_\_ *Früchte*.

*Tag und Nacht* drücken das \_\_\_\_\_ voneinander aus.

*Heiß, warm, lauwarm ... kalt* sind \_\_\_\_\_ stufungen bzw. Punkte auf einer \_\_\_\_\_.

*Das Schloss (der Prinzessin) und das (Tür-)Schloss* haben die \_\_\_\_\_, aber \_\_\_\_\_ Bedeutungen.

*Orange und Apfelsine* haben die \_\_\_\_\_ Bedeutung, aber unterschiedliche \_\_\_\_\_.

*Leser* ist von *lesen* \_\_\_\_\_ bar.



- 30.** Wie kannst du die unterstrichenen Fantasiewörter verstehen? Welche Karten können helfen?

Zu den bekanntesten Nadelhölzern im tuggischen Land zählen Fichten, Tannen und Zannen. Die Tugger sind besonders stolz auf ihre Zannen, denn diese wachsen nur im Tuggland. Auf Zannen wachsen Mupfen, aus denen die Tugger ihr leckeres Nationalgericht, die Mupfsuppe, machen. Aber es gibt auch Mupfgebäck, Mupfbrot und sogar Mupfkuchen. Die tuggischen Kinder schätzen die Zannen vor allem, weil sie sich hervorragend für die Herstellung von krotzigem Mupfspielzeug eignen.

- 31.** Ein *Deutsch-Lerner* versteht das Wort „König“ nicht. Unter welcher Bedingung würde die Strategie der Karte 4 helfen?

Früher wurde Deutschland von Königen regiert und bestand aus vielen kleinen Königreichen.



- 32.** Welche verwandten Wörter müsste ein *Deutsch-Lerner* kennen, um mit Karte 3 bzw. Karte 5 arbeiten zu können?

arbeitslos, Brötchen, Mehrkornbrot, Laufrad, Fensterrahmen, Verkehrsschild, Verbotsschild, Autobahn, Fahrrad, Motorrad

- 33.** Ein *Deutsch-Lerner* versteht das Wort „wegnehmen“ nicht. Welche Karte des *Wort-Checkers* hilft?

Jemandem etwas zu stehlen bedeutet, ihm etwas wegzunehmen.

- 34.** Ein *Deutsch-Lerner* versteht das Wort „Zugverspätung“ nicht, er kennt aber die Wörter „Zug“ und „Verspätung“. Welche Karte des *Wort-Checkers* kann helfen?

Manchmal gibt es Zugverspätungen. Wenn sich ein Zug verspätet, bedeutet das, dass er nicht pünktlich fährt.

**35.** Ein *Deutsch-Lerner* kennt die Wörter „Haus“ und „bauen“, das Wort „Häuserbau“ kennt er nicht. Mit welcher Karte des *Wort-Checkers* sollte er arbeiten?

Da die Mieten immer höher werden, wird es notwendig, für mehr Häuserbau zu sorgen.

**36.** Ein *Deutsch-Lerner* kennt das Wort „Eisschokolade“ nicht, aber die Wörter „Eis“ und „Schokolade“. Mit welcher Karte des *Wort-Checkers* sollte er arbeiten?

Gerade im Sommer wird Eisschokolade besonders gerne getrunken.